

## Výpis z historie vozidla

## Informace o kuponu AUTOTRACER

Číslo kuponu pro opakovaný vstup:	1112174599
Datum aktivace kuponu:	15. 06. 2022 11:35:32
Platnost do:	15. 07. 2022 23:59:59

Tento výpis byl vytvořen dotazem do systému AUTOTRACER, který provozuje Cebia, spol. s r.o. dle platných Všeobecných podmínek pro používání systému AUTOTRACER. Poskytnuté informace je uživatel oprávněn v celém rozsahu využívat pouze pro vlastní potřebu. Jejich další šíření či upravování bez souhlasu provozovatele je zakázáno.

## 1. Základní údaje o vozidle



ŠKODA

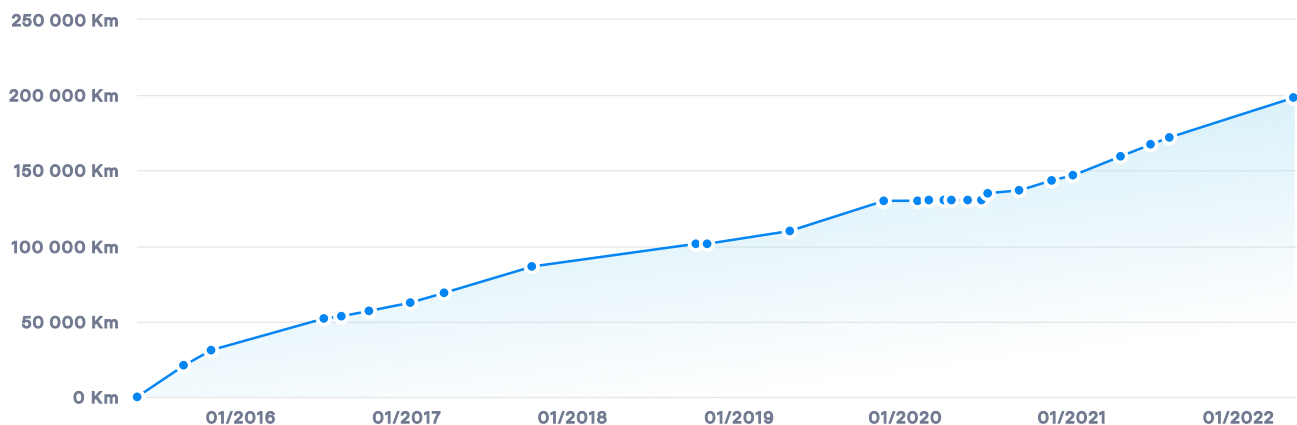
VIN  
TMAJ7NE9F0238033

kontrolní číslice je v pořádku

Tovární značka  
ŠKODAModel  
OCTAVIATyp karoserie  
sedan/limuzínaDruh vozidla  
osobníPalivo  
naftaVýkon  
110 kWObjem  
1968 ccmDatum výroby  
28. 04. 2015Datum 1. registrace  
20. 05. 2015 **VAROVÁNÍ: Poškození nalezeno!**

## 2. Kontrola najetých kilometrů

Přehled vývoje stavu tachometru vozidla obsahuje hodnoty získané z dostupných informačních systémů spolupracujících partnerů. Podle vývoje stavu tachometru v čase můžete sami posoudit, zda existuje podezření na manipulaci se stavem tachometru či nikoliv.



**Výpis záznamů tachometru**

Datum	Stav tachometru	Poznámka
05/2015	0 km	Rok výroby/1. registrace
09/2015	21 000 km	
10/2015	31 000 km	
07/2016	52 000 km	
08/2016	53 500 km	
10/2016	57 000 km	
01/2017	62 500 km	
03/2017	69 000 km	
10/2017	86 500 km	
09/2018	101 500 km	
10/2018	101 500 km	
04/2019	110 000 km	
11/2019	130 000 km	
01/2020	130 000 km	
02/2020	130 500 km	
03/2020	130 500 km	
04/2020	130 500 km	
05/2020	130 500 km	
06/2020	130 500 km	
07/2020	135 000 km	
09/2020	137 000 km	
11/2020	143 500 km	
01/2021	147 000 km	
04/2021	159 500 km	
06/2021	167 500 km	
08/2021	172 000 km	
05/2022	198 500 km	

### 3. Kontrola poškození

#### Poškození nalezeno

V databázích poškozených vozů z více než 15 zemí čítající 195 milionů záznamů škodních událostí **byl nalezen** jeden či více záznamů o poškození prověřovaného vozidla.

Číslo záznamu: 1 / 5

Datum	04/2016
Země	ČR
Výše škody	7 578 Kč
Druh události	Oprava
Evidovaná místa poškození	Čelní sklo



Číslo záznamu: 2 / 5

Datum	07/2016
Země	ČR
Výše škody	38 364 Kč
Druh události	Oprava
Evidovaná místa poškození	Pravá zadní strana
Stav tachometru	53 500 km



Číslo záznamu: 3 / 5

Datum	09/2018
Země	ČR
Výše škody	47 273 Kč
Druh události	Oprava
Evidovaná místa poškození	Zadní čelo
Stav tachometru	101 500 km



Číslo záznamu: 4 / 5

Datum	11/2019
Země	ČR
Výše škody	13 657 Kč
Druh události	Oprava
Evidovaná místa poškození	Pravá přední strana
Stav tachometru	130 000 km



## Číslo záznamu: 5 / 5

Datum	11/2020
Země	ČR
Výše škody	17 749 Kč
Druh události	Oprava
Evidovaná místa poškození	Přední čelo
Stav tachometru	143 500 km



#### 4. Záznamy servisních úkonů

Byly nalezeny záznamy o servisních úkonech, které byly v minulosti na vozidle provedeny v rámci jeho oprav či běžného servisu.

## Číslo záznamu: 1 / 9

Datum:	07/2020
Stav tachometru:	135 000 Km
<b>Práce (výčet)</b>	Pojistka - d+n

## Číslo záznamu: 2 / 9

Datum:	09/2020
Stav tachometru:	137 000 Km
<b>Materiál (výčet)</b>	KAPALINA BRZDOVA 0,5L
	CHLADICI KAPALINA - KONCENTRAT
	SPOTREBNI MATERIAL
	BATERIE 2025
	SMES OSTRIKOVACE
	Mot. olej OW-30 LongLife Premium - litr
	PACHOVY A PYLOVY FILTR
	Prohlídka .
<b>Práce (výčet)</b>	Filtr prachovy a pylovy vymeni
	Servis vymeny brzdove kapaliny
	Soustava spojky odvzdušnit

## Číslo záznamu: 3 / 9

Datum:	11/2020
Stav tachometru:	143 500 Km
	Nastrik dutin

Číslo záznamu:	3 / 9
<b>Materiál (výčet)</b>	PODBEH HOLY-UMELA HMOTA
	Blatník predni - nový díl lakovat
	Blatník predni - nový díl lakovat
	Karoserie - lakování připravit
	Dveře předni - lakovat
	Dveře předni - lakovat
	Blatník předni - de a namontovat
	Blatník předni - licovat
	Karoserie - konzervovat
<b>Práce (výčet)</b>	Klika vnější - de a namontovat
	Zámek dveří - de a namontovat
	Dveře předni - de a namontovat
	Vnější těsnění předních dveří - d+n
	Těsnění skla předních dveří - d+n
	Výplň předních dveří - de a namontovat
	Karoserie dohotovit
	Dveře předni boule vyrovnat
	Karoserie lakování připravit

Číslo záznamu:	4 / 9
Datum:	11/2020
Stav tachometru:	143 500 Km
<b>Materiál (výčet)</b>	KRYT NARAZNIKU
	SROUB S COC.HLAVOU S VN.TORXEM
	PASKA VAZACI KABELOVA S LEMEM
	STITEK
	STITEK
	Karoserie lakování připravit
	Kryt předního nárazníku nový díl lakovat
	Kryt předního nárazníku nový díl lakovat
	Rizové vyhledávání zavazad
	2xKolo kompletní - de a namontovat
<b>Práce (výčet)</b>	Kryt nárazníku předního - d+n
	Maska chladiče demontáž a montáž
	Registrační značka demontáž a montáž

Číslo záznamu:

4 / 9

2xMlhove svetlo - seridit

2xMlhove svetlo - de a namontovat

Elektroinstalace narazniku D+M

Číslo záznamu:

5 / 9

Datum:

01/2021

Stav tachometru:

147 000 Km

Materiál (výčet)

ZAROVKA HALOGENOVA 'LONGLIFE'

Číslo záznamu:

6 / 9

Datum:

01/2021

Stav tachometru:

149 000 Km

Materiál (výčet)

HADICE PODTLAKOVA

Práce (výčet)

Diagnostika VAS 5051

Číslo záznamu:

7 / 9

Datum:

06/2021

Stav tachometru:

167 500 Km

Materiál (výčet)

SROUB VANY VYPUSTNY M14x1,5

NASTAVEC FILTRU S TESNENIM

VZDUCHOVY FILTR

SPOTREBNI MATERIAL

BATERIE 2025

SMES OSTRIKOVACE

PACHOVY A PYLOVY FILTR

NASTAVEC FILTRU S TESNENIM

Servis vymeny oleje (promenliv

Práce (výčet)

Filtr prachovy a pylovy vymeni

Vlozka filtru vzduchu vymenit

Cistic paliva vznetroveho motor

Číslo záznamu:

8 / 9

Datum:

08/2021

Stav tachometru:

172 000 Km

Číslo záznamu:	8 / 9
<b>Materiál (výčet)</b>	MATICE SESTIHR. S NAKRUZKEM
	BATERIE 2025
	SROUB KULOVY
	SROUB S DVANACTIHRANNOU HLAVOU
	SROUB S DVANACTIHRANNOU HLAVOU
	SROUB S DVANACTIHRANNOU HLAVOU
	NABOJ KOLA
<b>Práce (výčet)</b>	Naboj kola s ložiskem demontaz a montaz
	Kolo kompletní - de a namontovat
	Ovladac centralniho zamykani - vymenit

Číslo záznamu:	9 / 9
Datum:	08/2021
Stav tachometru:	174 000 Km
<b>Materiál (výčet)</b>	ZAVAZI KOLA
<b>Práce (výčet)</b>	2xKolo kompletní - vyvazit

## 5. Kontrola stáří a původu

Vždy zkontrolujte datum výroby deklarované výrobcem vozidla. V technických průkazech se uvádí pouze datum první registrace, které se však od data výroby může výrazně lišit (například i o dva roky). Vozidlo tak může být vydáváno za mladší, což má výrazný vliv na jeho tržní cenu.

Záznamy o stáří a původu vozidla		
Datum výroby dle výrobce	28. 04. 2015	Stáří vozidla: 7 let 2 měsíce
První registrace	20. 05. 2015	1 měsíc od data výroby
První registrace v ČR	20. 05. 2015	V ČR registrováno jako: nové
Vyrobena pro trh	Česko	
Strana řízení	Levostranné	

## 6. Kontrola odcizení

**Není evidováno jako odcizené**

**v aktuálně dostupných databázích**

Sdělené údaje mají pouze informativní charakter. Cebia neodpovídá za škody vzniklé v souvislosti s využitím sdělených dat.

Zdroj	Ke dni 15. 06. 2022
Česko - Policie	NE - není evidováno jako odcizené
Slovensko - Policie	NE - není evidováno jako odcizené
Maďarsko - Policie	NE - není evidováno jako odcizené
Rumunsko - Policie	NE - není evidováno jako odcizené
Slovinsko - Policie	NE - není evidováno jako odcizené
Ukrajina - Policie	NE - není evidováno jako odcizené
Kanada - Databáze pojišťoven	NE - není evidováno jako odcizené
Švédsko - Databáze pojišťoven	NE - není evidováno jako odcizené
EU - soukromé databáze*	NE - není evidováno jako odcizené

\* Soukromé databáze umožňují **zpravidla** komukoliv vložit informace o odcizení.

## 7. Kontrola taxi

### Nebylo provozováno jako taxi

V dostupných databázích bylo zjištěno, že vozidlo nebylo a v současnosti není provozováno jako vůz taxislužby.

## 8. Kontrola financování

### Financování nenalezeno

Výsledkem dotazu je zjištění, zda vozidlo není předmětem financování (formou leasingu nebo úvěru), zástavy a zápůjčkou u uvedených společností. Data získáváme přímo z informačních systémů jednotlivých společností.

Země	To date: 15. 06. 2022
Česko	NE - není evidováno

## 9. Seznam výbavy dle výrobce

Podrobná specifikace výbav vozidla poskytnutá jeho výrobcem obsahuje všechny prvky základní i příplatkové výbavy. Kontrolou výbavy lze odhalit úpravy vozy jako např. změnu strany řízení.

Identifikace vozidla	
Vozidlo	SKODA OCTAVIA (5E3485) 2.0 TDI CR DPF Elegance
Motor	CKFC; 1968 ccm; 2,00 L; 110 kW
Palivo	nafta
Spotřeba l/100km	5,4 / 4,1 / 4,5
Převodovka	PFN; manuální; 6 převodových stupňů



## Standardní vybavení

### Bezpečnost

ABS

Automatické spuštění všech blikáčů

Bezpečnostní pásy na zad.sedadlech.; bezpečnostní pásy na zad.sedadlech.; bezpečnostní pásy na zad.sedadlech: 3-bodový typ

Boční airbagy vpředu

Brzdový asistent BAS

Dvě výškově nastavitelné opěrky hlavy na předních sedadlech, tři výškově nastavitelné opěrky hlavy na zadních sedadlech

Elektronické rozdělení brzdné síly EBD

Hlavové airbagy přední a zadní sedadla

Indikace nízkého tlaku v pneumatikách

Isofix příprava

Kolenní airbag na straně řidiče

Multikolizní brzdění

Počet airbagů: 7

Protiprokluzový systém ETC

Přední airbag na straně řidiče, přední airbag na straně spolujezdce, s vypínáním

Signalizace nezapnutých bezp. pasů 5

Systém řízení stability ESP

Výškově nastavitelné bezpečnostní pásy na před.sedadlech: s napínači

### Funkčnost

12v zásuvka v zavazadlovém prostoru a vpředu

4 kotoučové brzdy (včetně 2 chlazených disků)

AM/FM-rádio, RDS, digitální mediální karta, dotyková obrazovka a barevná obrazovka

Antikorozní ochrana - galvanizovaná karoserie

Automatická karta smart card / smart key včetně bezklíčového systému vstupu a včetně bezklíčového startování

Centrální zamykání: card key, včetně elektr. zavírání oken

Dálkové ovládání audia na volantu

Dálkové ovládání víka zavaz. prostoru

Denní svícení

Dynamické řízení

Filtr pevných částic

Hlavní palivová nádrž s objemem (l) 50

Konzole na podlaze, částečná konzole nad předním oknem

LED světla: postranní blikáče a zadní světla

Manuální 6-stupňová převodovka řadicí páka na podlaze, 3,770:1 první převodový stupeň (poměr), 1,960:1 druhý převodový stupeň (poměr), 1,260:1 třetí převodový stupeň (poměr), 0,870:1 čtvrtý převodový stupeň (poměr), 0,860:1 pátý převodový stupeň (poměr), 0,720:1 šestý převodový stupeň (poměr), 4,550:1 zpětný převodový stupeň (poměr), MQ350-6F, typ - manuální

## Standardní vybavení

Multifunkční displej 5,0, dotykový obrazovka a 1

Nastavení světel: manuální nastavení výšky

Okenní anténa

Otáčkoměr

Palivový systém: diesel common rail

Parkovací senzor vzadu, radar

Počet reproduktorů: 8

Počítač: průměrná rychlost, průměrná spotřeba, okamžitá spotřeba a dojezd na zbyvající palivo

Přední pérování McPherson se stabilizátorem, pružina, zadní pérování náprava se zkrutnou příčkou, pružina

Přední zadní elektrické ovládání oken s 2 ovladači

Přední závěsné na straně řidiče, zadní na straně řidiče, na straně spolujezdce a zadní na straně spolujezdce

Připojení externích zařízení: AUX-in, USB

Přístrojové ukazatele: analogue & TFT

Sada na opravu pneumatik

Stěrače:

Tempomat

Typ posilovač řízení s progresivním účinkem

Ukazatel servisních intervalů

Venkovní teplota

## Komfort

Automatická klimatizace , počet klimatizovaných zón: 2

Lednička ve schránce u spolujezdce, ventilovaná

Make-up zrcátka ve sluneční cloně řidiče a spolujezdce

Oddělené nastavení teploty pro sedadlo spolujezdce s digitálním displejem

Startovací tlačítko

Středová loketní opěrka vpředu

Středová loketní opěrka vzadu

Tónovaná skla

Ventilace: digitální display, pylový filtr a filtr na bázi aktivního uhlí

## Exteriér

Elektricky nastavitelná vyhřívána zpětná zrcátka na straně řidiče, na straně spolujezdce, barva lakované, ukazatele směru

Pneumatiky: 205 mm šířka pláště, 55 % profil pláště, rychlostní index V, index nosnosti: 91, konvenční typ, průměr: 16

Přední a zadní kola: ráfek z lehké slitiny, 16 " průměr a 6,5 " šířka

Přední a zadní nárazníky lakované

Přední mlhová světla

### Standardní vybavení

Přední světlomety: čočka s komplexním povrchem, halogenové žárovky

Typ barvy: nemetalická

Zadní dveře - výklopné

### Sedadla/potahy sedadel

Počet míst k sezení: 5 v konfiguraci 2+3

### Interiér

Čtecí lampičky vpředu a vzadu

Držák pohárků na předním sedadle a na zadním sedadle

Fixní odkládací schránka v zavazadlovém prostoru

Koberečky: textilní

Luxusní obložení: hliník a kůže na hlavici řadící páky, hliníkový efekt na středové konzoli, hliníkový efekt na dveřích a kůž

Odkládací prostor pod sedadly na straně spolujezdce

Osvětlení zavazadlového prostoru

Pevný kryt zavazadlového prostoru

Potahy sedadel: hlavní materiál - látka a doplňkový materiál - látka

Úchyt na zavazadla

Vyhřívaná přední sedadla: typ - konvenční, počet el. nastavení -, na straně řidiče, na straně spolujezdce, nastavení sklonu opěradla - manuální, nastavení posuvu - manuální, nastavení výšky - manuální a nastavení bederní opěrky - manuální

Výškově nastavitelný multifunkční volant: hliník a kůže, nastavitelný v ose

Zadní sedadla: pro 3 osoby, sklopné opěradlo 60.40.00, typ - lavice, směr sezení - dopředu, počet el. nastavení - 0, sklápěcí sedák žádný, otvor pro lyže

Zpětné zrcátko

### Ostatní

Pevné zadní okno

### Volitelná výbava

#### Funkčnost

Vyhřívané vrstvené čelní sklo

#### Exteriér

Bílá Candy

#### Kola/Pneumatiky

Kola z lehké slitiny ILIAS 6,5J x 16", pneumatiky pneu 205/55 R16

#### Rezervy

Rezervní kolo ocelové (plnohodnotné), zvedak vozu, klic na kola, bez sady na opravu pneumatik

#### Audio/Komunikace/Navigace/Média/Zábava

Komfortní telefonování s Bluetooth

#### Ostatní

**Volitelná výbava**

Zadní sterac Aero s ostrikovacem

## 10. Svolávací akce

Prověřovaného vozu se mohou týkat

### Nalezené svolávací akce

**SVOLÁVACÍ AKCE** je vyhlášována výrobcem vozidla povinně ze zákona vždy, když je ohroženo zdraví, bezpečnost, i životní prostředí. Týkají se zpravidla výrobních závad vozidla, které se projeví až při jeho provozu a výrobce tímto způsobem zajišťuje jejich bezplatnou nápravu. Informace jsou čerpány z webu [Svolávačky.cz](#) s pomocí systému RAPEX.

Uvedené svolávací akce **byly vygenerovány podle modelu, značky a roku výroby** prověřovaného vozidla, **nikoliv dle jeho VIN**. Vždy si proto v detailu akce ověřte, **zda se týkala i prověřovaného vozidla**. Zároveň si ověřte u prodejce vozidla či v autorizovaném autoservisu, zda vozidlo platné svolávací akce podstoupilo.

Svolávací akce - ŠKODA OCTAVIA, rok výroby 2015	Datum vyhlášení	Detail
havárie / motor	09. 11. 2019	<a href="#">Více info</a>
elektronika / převodovka	14. 03. 2017	<a href="#">Více info</a>
zámek dveří / zranění	19. 08. 2016	<a href="#">Více info</a>

## 11. Kontrola barvy vozidla

Zkontrolujte, zda se aktuální barva na vozidle shoduje s barvou deklarovanou výrobcem nebo s barvou evidovanou po první registraci v ČR (případně na Slovensku). V případě, že je barva rozdílná, může se jednat o vozidlo přebarvené, ale i havarované či odcizené.

Barva vozidla	
Barva dle výrobce vozidla	candy bílá - kód F9E
Barva při první registraci v ČR	BÍLÁ

## 12. Kontrola zabezpečení vozidla

Výsledkem kontroly je informace, zda Vámi prověřované vozidlo je zabezpečeno formou značení skel a registrováno v Systému OCIS. Pokud ano, sdělíme Vám vyznačený kód a datum registrace.

Informace o provedeném značení skel	15. 06. 2022
Značení skel	NE

## 13. Technický popis vozidla

Technický popis udává důležité technické parametry, na jejichž základě bylo modelové provedení daného typu vozidla schváleno pro provoz na pozemních komunikacích. Uvedené parametry by měly být v souladu s údaji uvedenými v technickém průkazu vozidla.

**Technický popis - základní**

Druh vozidla	OSOBNÍ AUTOMOBIL
Zkratka kategorie vozidla	M1
Palivo	NM
Zdvihový objem (ccm)	1968
Max. výkon (kW)	110.00
při otáčkách (ot/min)	4 000
Maximální rychlost (km/h)	218
Počet míst k sezení	5
Počet míst k stání	0
Celková hmotnost (kg)	1875
Typ motoru	CKF
Celková hmotnost povolená (kg)	1875
Provozní hmotnost (kg)	1325

**Technický popis - rozšířený**

Homologace	e11*2007/46*0243*13
Výrobce podvozku	ŠKODA AUTO A.S., MLADÁ BOLESLAV, ČR
Výrobce motoru	VOLKSWAGEN AG
Délka (mm)	4 659
Šířka (mm)	1814
Výška (mm)	1461
Rozvor (mm)	2 668
Hmotnost jízdní soupravy (kg)	3 475
Hmotnost přípojného brzděného vozidla (kg)	1 600
Hmotnost nebrzděného přípojného vozidla (kg)	660
Zatížení náprav (kg)	970/970; 930/930
Zatížení spojovacího zařízení (kg)	Z 75
Nápravy, pohon	2 - 1 PŘEDNÍ
Náprava 1	6.5JX16 ET46; 205/55 R16 91V
Náprava 2	6.5JX16 ET46; 205/55 R16 91V
Hluk stojícího vozidla (dB)	68
při otáčkách (ot/min)	2 375
Hluk vozidla za jízdy (dB)	70.0
Spotřeba paliva	136/2014J
Spotřeba - město (l/km)	5.7

### Technický popis - rozšířený

Spotřeba - 90km/hod (l/km)	3.7
Spotřeba - 120km/hod (l/km)	4.4
Směrnice ES	136/2014J
Součinitel absorpce	0.50

## 14. Fotky a Inzerce

Pokud bylo již vozidlo v minulosti inzerováno, zobrazíme vám inzerce a inzerční fotodokumentaci.

### Číslo inzerce 1/5

### Inzerce

Datum pořízení inzerátu	18. 05. 2022
Inzerovaný nájezd	198 624 km
Inzerovaná cena	255 000 CZK



### Číslo inzerce 2/5

### Inzerce

Datum pořízení inzerátu	12. 05. 2022
Inzerovaný nájezd	198 624 km
Inzerovaná cena	261 000 CZK



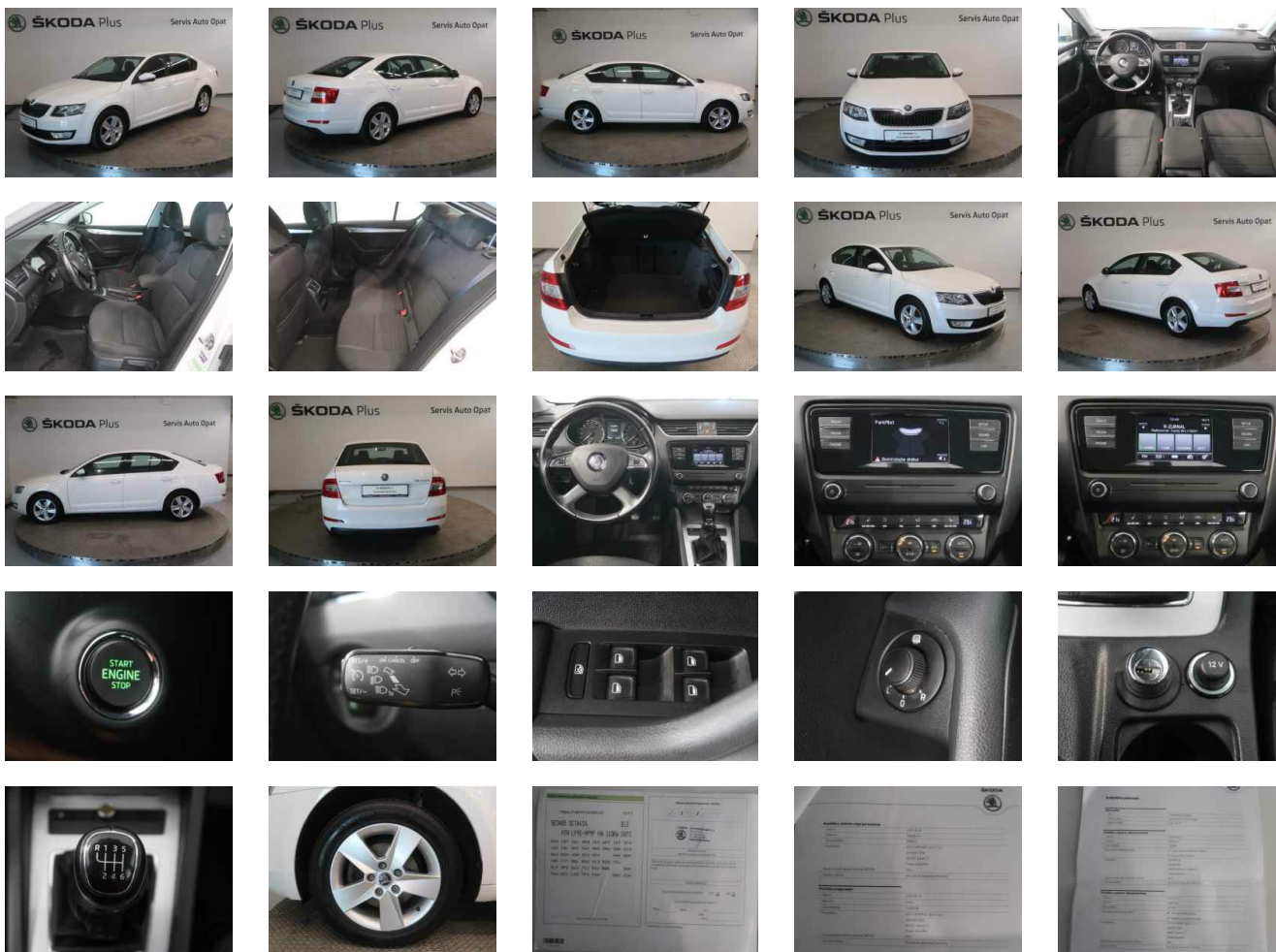
### Číslo inzerce 3/5

### Inzerce

Datum pořízení inzerátu	05. 05. 2022
Inzerovaný nájezd	198 624 km
Inzerovaná cena	270 000 CZK



Číslo inzerce 4/5	Inzerce
Datum pořízení inzerátu	19. 05. 2020
Inzerovaný nájezd	130 459 km
Inzerovaná cena	269 888 CZK



Číslo inzerce 5/5	Inzerce
Datum pořízení inzerátu	14. 04. 2020
Inzerovaný nájezd	130 320 km
Inzerovaná cena	269 000 CZK





---

Provozovatel systému AUTOTRACER - Cebia, spol. s r.o., upozorňuje uživatele systému, že uváděné informace byly poskytnuty do systému partnerů provozovatele bez možnosti ověřit jejich správnost. Veškeré informace mají výhradně informativní charakter.